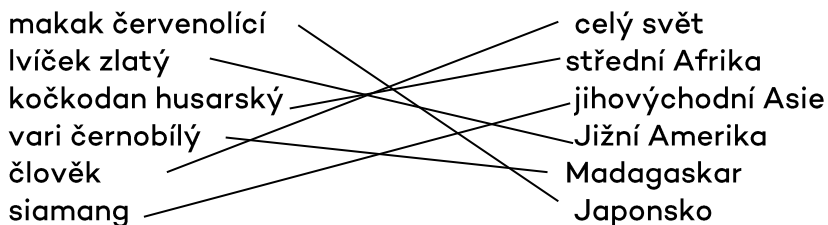


Milí žáci a studenti, při řešení úkolů hledejte pomoc na naučných panelech a informačních cedulích, které jsou umístěny u zvířecích výběhů, expozic a v areálu zoo.

ÚKOL 1) Primáti jsou vývojově velmi pokročilým řádem savců, vyvinuli se z hmyzožravců. Skupinu charakterizuje především adaptace k stromovému způsobu života a převážně denní aktivita. Prsty jsou kryty nehty a končetiny jsou uzpůsobeny k chápání, palec je protistojný proti ostatním prstům. Nejdůležitějším orgánem je zrak, čich není tak dobrý jako třeba u šelem. Rozhodni, zda jsou tvrzení pravdivá a správnou odpověď zakroužkuj.

- Všichni primáti žijí trvale na stromech. **ANO/NE**
- Primáti mají oči posazené po stranách hlavy. **ANO/NE**
- Většina primátů dokáže používat jednoduché nástroje. **ANO/NE**
- Nejdokonalejším a vývojově nejpokročilejším primátem je člověk. **ANO/NE**
- Prsty mají kryté nehty. **ANO/NE**

ÚKOL 2) Primáti žijí v tropických a subtropických oblastech Afriky, Asie a Ameriky, pouze makak červenolící obývá chladnější oblasti. V Evropě žije jediný druh primáta, makak magot. Vytvoř dvojice spojením zástupců primátů s místem jejich výskytu.



Kteří primáti žijí v Japonsku? Člověk, makak

Kolik druhů primátů chováme v Pavilonu netopýrů? 1

ÚKOL 3) Spojením jmen rodových se jmény druhovými získáš celý název primáta. Číslo primátů pak přiřad' k obrázkům.

- | | |
|-------------|-------------|
| 1. makak | husarský |
| 2. mirikina | zlatolící |
| 3. lvíček | bolivijská |
| 4. kočkodan | červenolící |
| 5. tamarín | zlatý |
| 6. kotul | černobílý |
| 7. vari | pinčí |
| 8. gibbon | veverovitý |



8



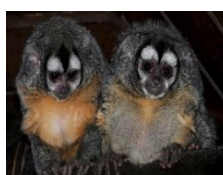
4



1



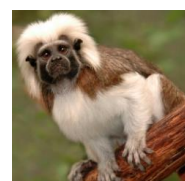
6



2



3



5



7

ÚKOL 4) Primáti se rozdělují na dva podřády – poloopice a vyšší primáty. Mezi poloopice patří například lemuři, makiové, komby a outloni. K vyšším primátům se řadí nártouni a vlastní opice, které se dále rozdělují na úzkonosé a ploskonosé. Ploskonosí mají širokou nosní přepážku, mnohé druhy mají chápavý ocas, někteří mají nehty přeměněné v drápkky. Žijí výhradně ve Střední a Jižní Americe, patří k nim kosmani, tamarini, malpy, kotulové, vřeštani, chápani a chvostani. Úzkonosé opice žijí v Africe a v Asii. Dělí se na kočkodanovité, kam patří třeba kočkodani, makakové, paviáni, guerézy, hulmani a languři. Druhou skupinu tvoří takzvaní hominoidi, kam patří giboni, lidoopi (šimpanz, gorila, orangutan) a člověk. K uvedeným zástupcům primátů doplň písmeno P – poloopice, O – opice nebo L – lidoopi podle toho, do které patří skupiny.

POLOOPICE

- | | |
|-----------|---|
| makak | O |
| malpa | O |
| šimpanz | L |
| kočkodan | O |
| lemur | P |
| orangutan | L |
| kosman | O |
| gorila | L |



OPICE



LIDOOPI



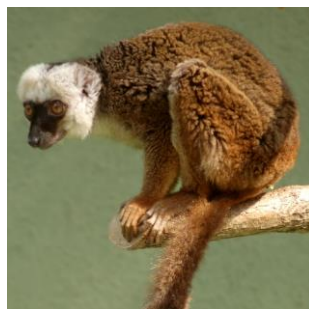
ÚKOL 5) Přiřaď čísla popisných textů k fotografiím a zvířata pojmenuj.



3 gorila



1 lvíček zlatý



2 lemur běločelý



4 kočkodan husarský

1. Patřím k nejmenším primátům na Zemi. Vážím jen okolo 600 g. Živím se ovocem, listím a hmyzem. Můj druh je v přírodě vážně ohrožen vyhynutím. Je to především kvůli ničení mého domova, kterým jsou tropické deštné pralesy Brazílie.
2. Jsem poloopice. Živím se ovocem, listím a hmyzem. Mým domovem je ostrov Madagaskar, kde obývám tropické deštné pralesy, které nám lidé stále ničí.
3. Směle mohu říci, že jsem největším primátem. Vážím okolo 200 kg a dosahuji výšky 170 cm. Moje potrava se skládá hlavně z listí, kořenů a ovoce. Každý večer si na zemi stavím hnízdo na spaní. Když chráním svoji rodinu, tak kromě řevu a bití se do prsou také někdy na nepřítele zaútočím.
4. Řadím se k úzkonohým primátům. Říkají o mně, že jsem nejrychleji běžící primát, protože dokážu běžet rychlostí až 60 km/h. Život ve větvích stromů pro mě moc není, někdy na stromech nocuji, ale raději se pohybuji po zemi.