

Milí žáci a studenti, při řešení úkolů hledejte pomoc na naučných panelech a informačních cedulích, které jsou umístěny u zvířecích výběhů, expozic a v areálu zoo.

**ÚKOL 1)** Primáti jsou vývojově velmi pokročilým řádem savců, vyvinuli se z hmyzožravců. Skupinu charakterizuje především adaptace k stromovému způsobu života a převážně denní aktivita. Prsty jsou kryty nehty a končetiny jsou uzpůsobeny k chápání, palec je protistojný proti ostatním prstům. Nejdůležitějším orgánem je zrak, čich není tak dobrý jako třeba u šelem. Rozhodni, zda jsou tvrzení pravdivá a správnou odpověď zakroužkuj.

Všichni primáti žijí trvale na stromech. ANO/NE

Primáti mají oči posazené po stranách hlavy. ANO/NE

Většina primátů dokáže používat jednoduché nástroje. ANO/NE

Nejdokonalejším a vývojově nejpokročilejším primátem je člověk. ANO/NE

Prsty mají kryté nehty. ANO/NE

**ÚKOL 2)** Primáti žijí v tropických a subtropických oblastech Afriky, Asie a Ameriky, pouze makak červenolící obývá chladnější oblasti. V Evropě žije jediný druh primáta, makak magot. Vytvoř dvojice spojením zástupců primátů s místem jejich výskytu.

makak červenolící	celý svět
lvíček zlatý	střední Afrika
kočkodan husarský	jihovýchodní Asie
vari černobílý	Jižní Amerika
člověk	Madagaskar
siamang	Japonsko



Kteří primáti žijí v Japonsku? \_\_\_\_\_

Kolik druhů primátů chováme v Pavilonu netopýrů? \_\_\_\_\_

ÚKOL 3) Spojením jmen rodových se jmény druhovými získáš celý název primáta. Číslo primátů pak přiřad' k obrázkům.

- |               |             |
|---------------|-------------|
| 1. makak      | husarský    |
| 2. mirikina   | zlatolící   |
| 3. lvíček     | bolivijská  |
| 4. kočkodan   | červenolící |
| 5. tamarín    | zlatý       |
| 6. kotul      | černobílý   |
| 7. vari       | pinčí       |
| 8. veverovitý | gibon       |


















ÚKOL 4) Primáti se rozdělují na dva podřády – poloopice a vyšší primáty. Mezi poloopice patří například lemuři, makiové, komby a outloni. K vyšším primátům se řadí nártouni a vlastní opice, které se dále rozdělují na úzkonosé a ploskonosé. Ploskonosí mají širokou nosní přepážku, mnohé druhy mají chápavý ocas, někteří mají nehty přeměněné v dráčky. Žijí výhradně ve Střední a Jižní Americe, patří k nim kosmani, tamaríni, malpy, kotulové, vřeštani, chápani a chvostani. Úzkonosé opice žijí v Africe a v Asii. Dělí se na kočkodanovité, kam patří třeba kočkodani, makakové, paviáni, guerézy, hulmani a languři. Druhou skupinu tvoří takzvaní hominoidi, kam patří giboni, lidoopi (šimpanz, gorila, orangutan) a člověk.

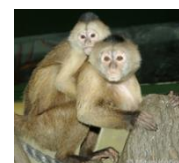
K uvedeným zástupcům primátů doplň písmeno P – poloopice, O – opice nebo L – lidoopi podle toho, do které patří skupiny.

LIDOOPÍ

POLOOPICE

OPICE

- makak  
gorila  
šimpanz  
kočkodan  
lemur  
orangutan  
kosman



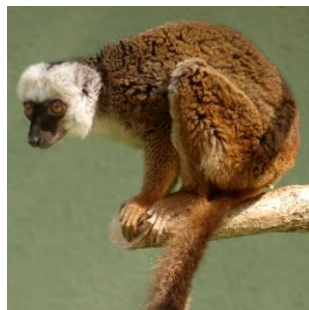
ÚKOL 5) Přiřaď čísla popisných textů k fotografiím a zvířata pojmenuj.



--	--



--	--



--	--



--	--

1. Patřím k nejmenším primátům na Zemi. Vážím jen okolo 600 g. Živím se ovocem, listím a hmyzem. Můj druh je v přírodě vážně ohrožen vyhynutím. Je to především kvůli ničení mého domova, kterým jsou tropické deštné pralesy Brazílie.
2. Jsem poloopice. Živím se ovocem, listím a hmyzem. Mým domovem je ostrov Madagaskar, kde obývám tropické deštné pralesy, které nám lidé stále ničí.
3. Směle mohu říci, že jsem největším primátem. Vážím okolo 200 kg a dosahuji výšky 170 cm. Moje potrava se skládá hlavně z listí, kořenů a ovoce. Každý večer si na zemi stavím hnízdo na spaní. Když chráním svoji rodinu, tak kromě řevu a bití se do prsou také někdy na nepřítele zaútočím.
4. Řadím se k úzkonosým primátům. Říkají o mně, že jsem nejrychleji běžící primát, protože dokážu běžet rychlostí až 60 km/h. Život ve větvích stromů pro mě moc není, někdy na stromech nocuji, ale raději se pohybuji po zemi.